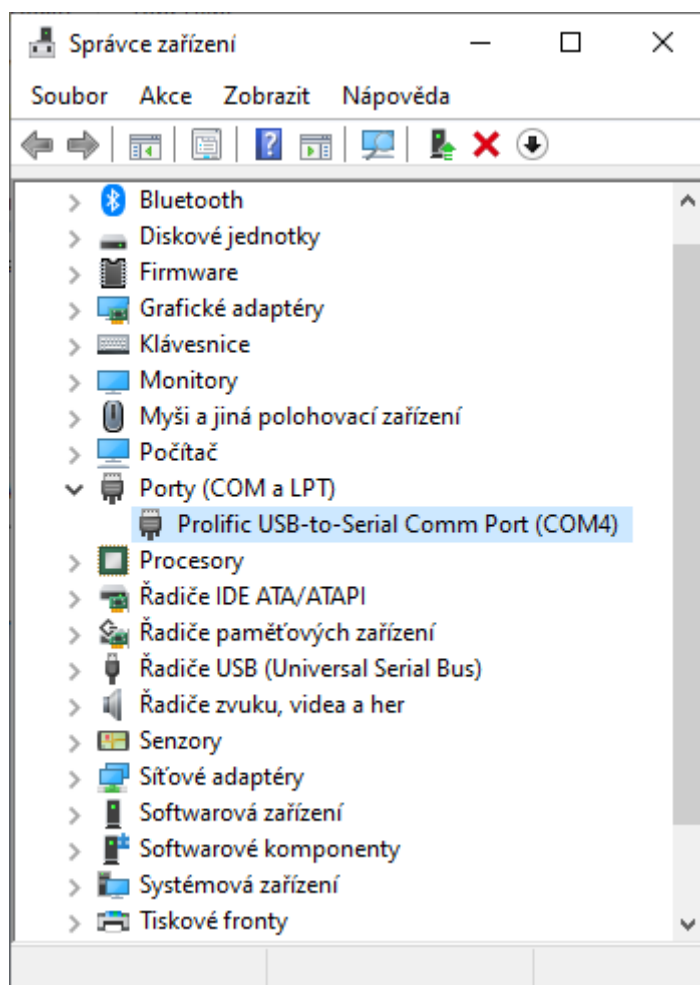




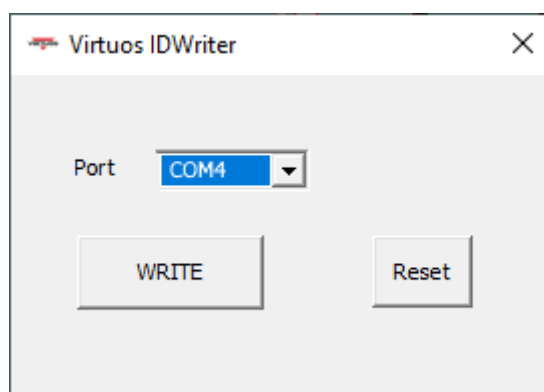
Instalace ovladačů Prolific PL2303TA ve Windows 11

Soubory potřebné pro instalaci ovladačů jsou součástí balíčku, který je ke stažení na našich stránkách.

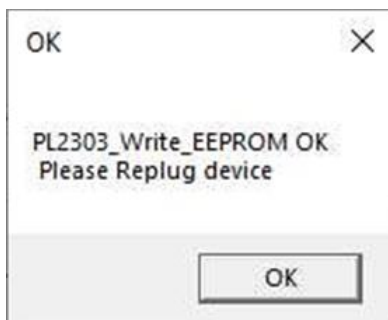
Instalace ovladačů pro čip PL2303TA se skládá ze dvou kroků. Nejprve je potřeba ve starším operačním systému, například Windows 10, nainstalovat běžné ovladače tak, aby byl vidět ve správci zařízení virtuální COM port, v našem případě COM4.



Najděte a spusťte program **Virtuos IDWriter.exe** a vyberte port podle hodnoty ze správce souborů.

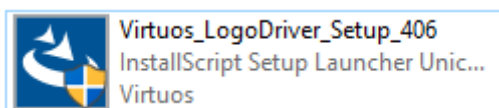


Stiskněte tlačítko **WRITE** a proveďte zápis do čipu. V případě úspěchu uvidíte potvrzení **PL2303_Write_EEPROM OK Please Replug device**, které potvrdíte tlačítkem **OK**. (Tlačítkem **Reset** se provede obnovení původního ID zařízení.)
Odpojte zařízení a připojte jej do počítače s operačním systémem Windows 11.

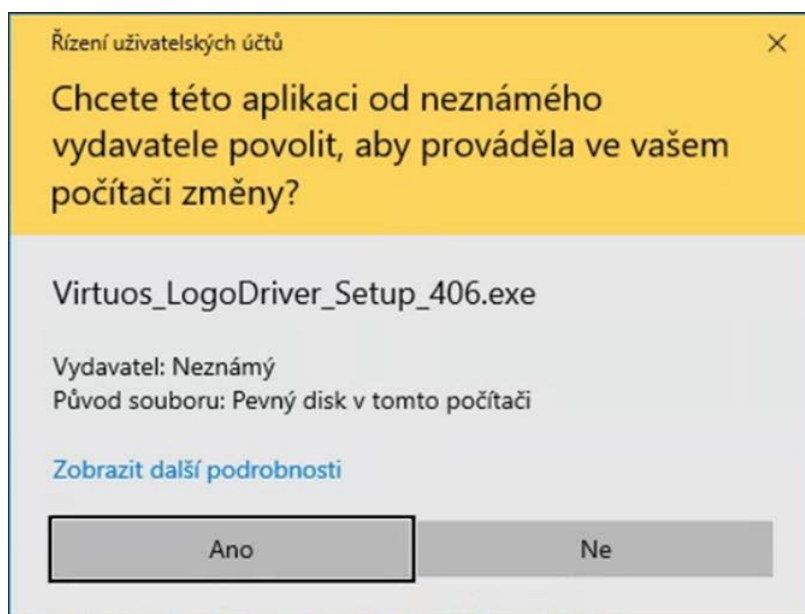


Druhým krokem je instalace nových ovladačů do operačního systému Windows 11.

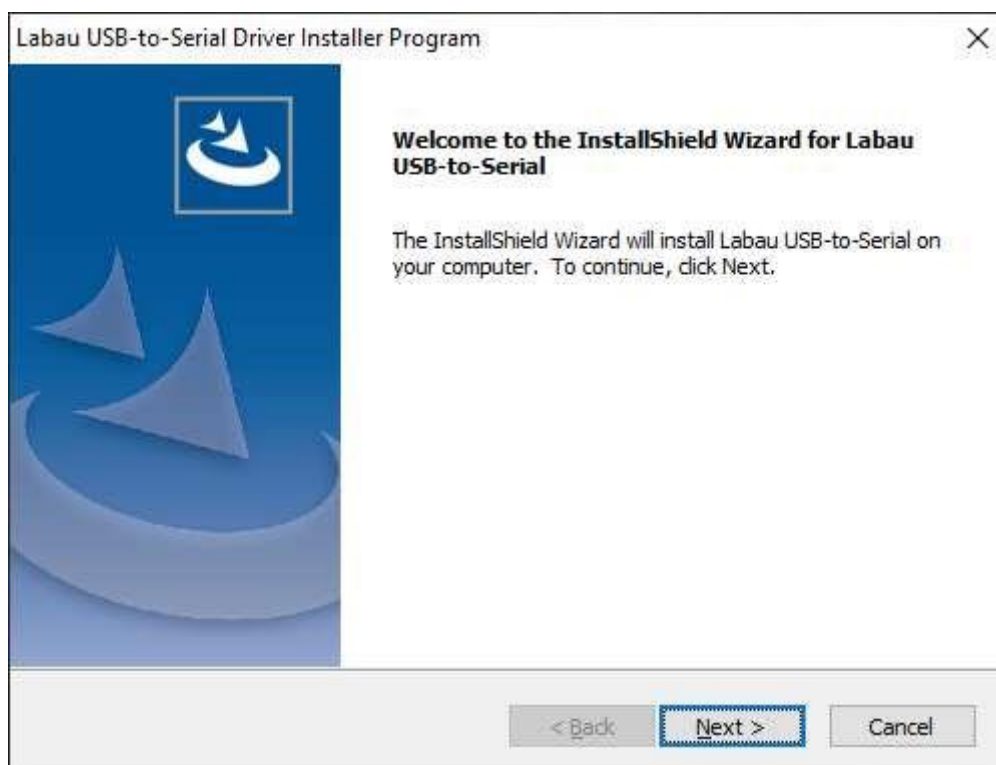
Spustíte **Virtuos_LogoDriver_Setup_406.exe**



Zvolte **Ano**.



Dále **Next**.

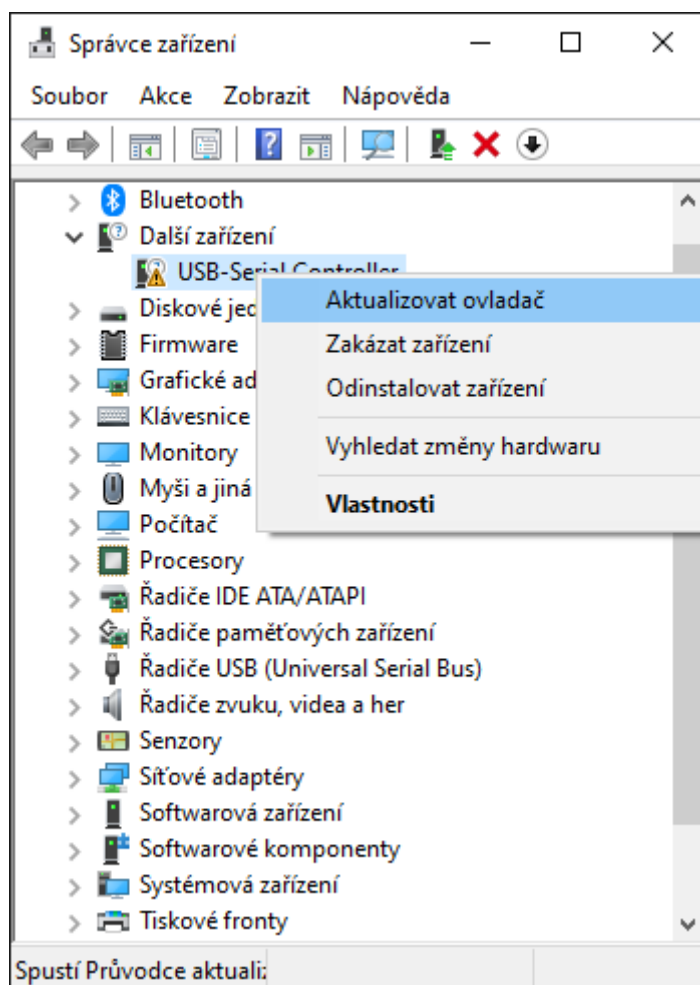


Nakonec zvolte **Finish**. Ovladače jsou úspěšně nainstalované.

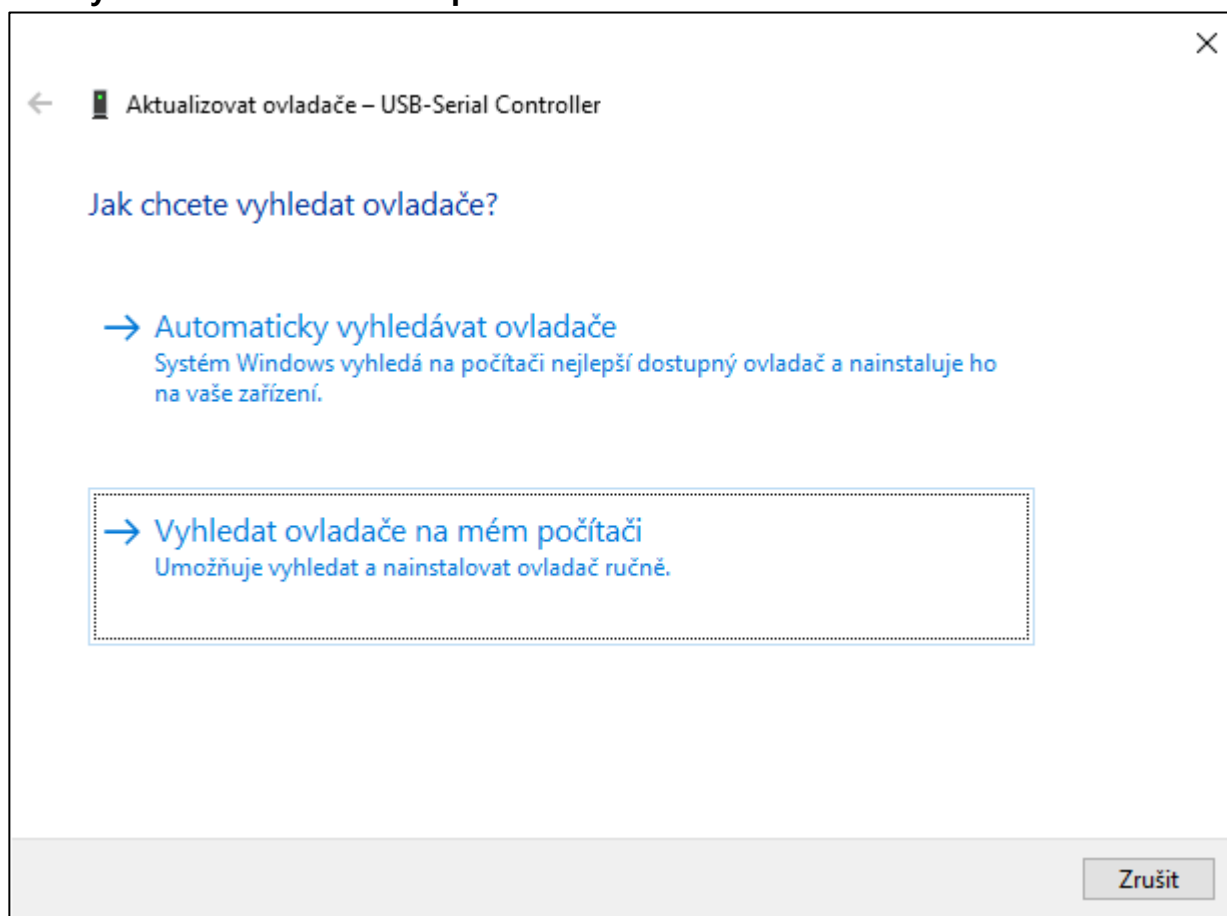


Pokud se instalace podle tohoto postupu nezdařila, je potřeba provést instalaci ovladačů ručně ze souboru **Drivers.zip**. Obsah archivu rozbalte např. do složky **C:\PL2303TA\Win**

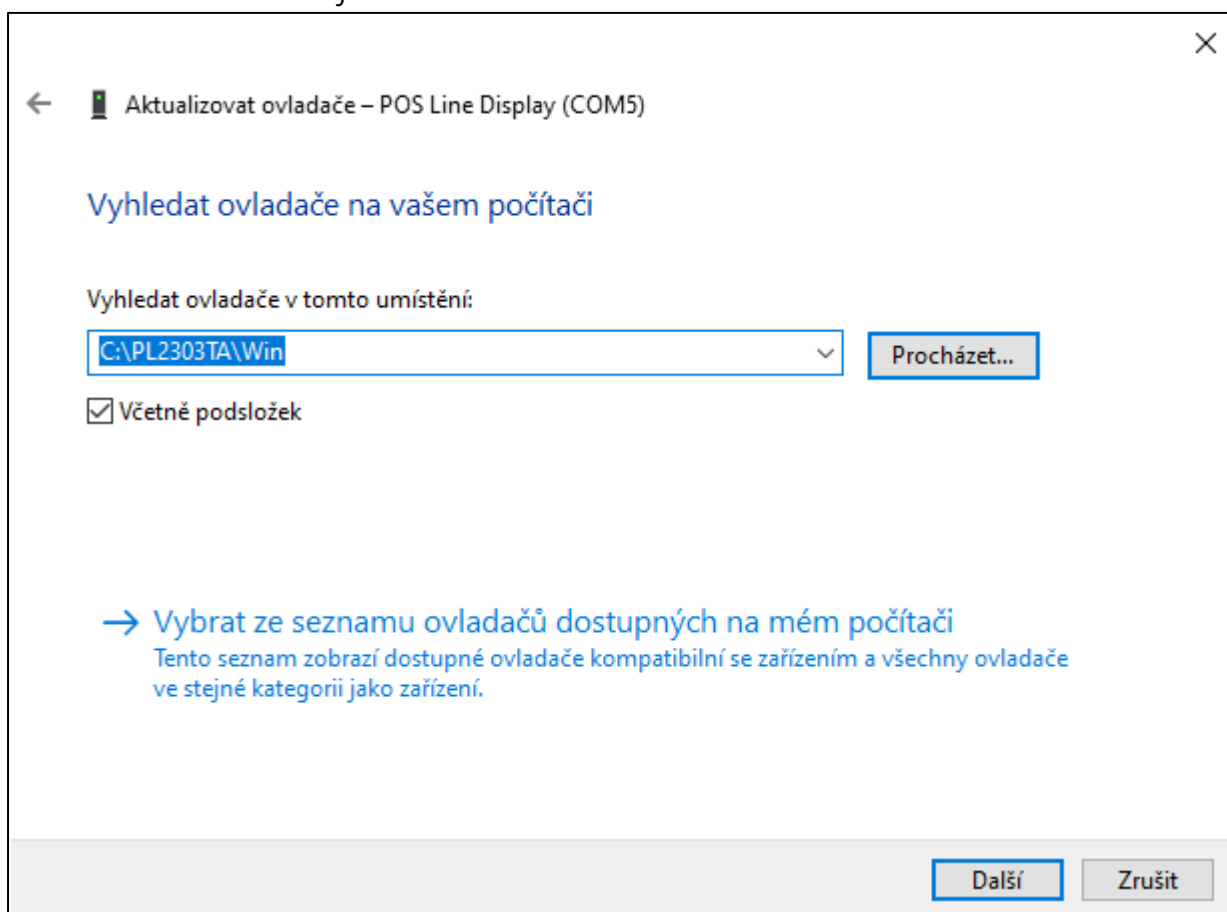
Ve správci zařízení je nerozpoznán **USB-Seriál Controller**. Pravým tlačítkem myši na tomto zařízení se zobrazí nabídka, ve které zvolím **Aktualizovat ovladač**.



Dále **Vyhledat ovladače na mém počítači.**



Tlačítkem **Procházet...** najdu adresář s ovladači a stisknu tlačítko **Další**.



Provede se instalace ovladače.

