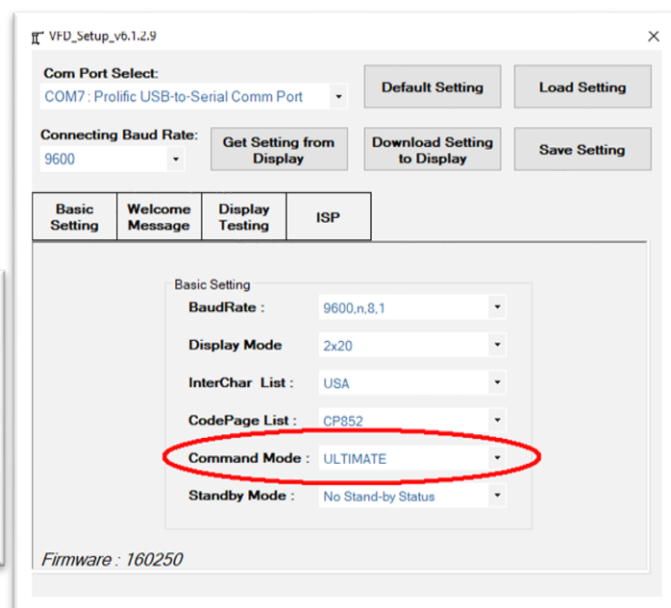
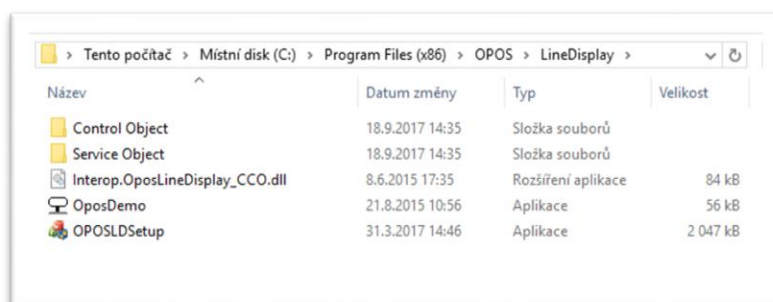


# OPOS ovladače pro VIRTUOS FL-2025xx

## 1. Instalace

Nejprve nastavte obslužnou utilitu VFD\_Setup displej do režimu Command Mode: **ULTIMATE**. Spuštěním souboru OPOS **Installv6.0.5.1.exe** nainstalujte OPOS ovladače. Po instalaci najdete adresář s nainstalovanými soubory. Nejčastěji je to

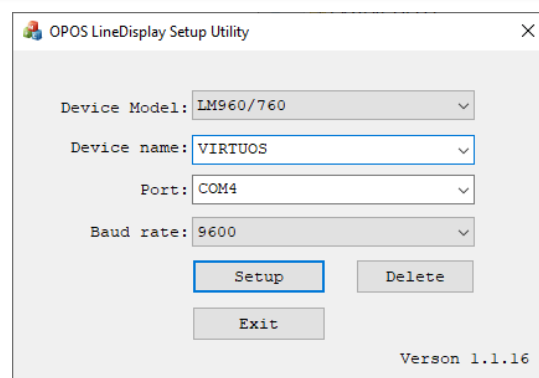


adresář viz obrázek:

## 2. Nastavení – registrace zařízení

Dvojklikem spusťte program OPOSLSSetup a následujícím postupem si zaregistrujte Váš displej:

- Vyberte typ zařízení, v případě displeje **Virtuos FL-2025xx** vyberte Device Model LM960/760.
- Zvolte si název zařízení, pod kterým ho v systému najdete. Pro příklad jsme zvolili VIRTUOS.
- Vyberte odpovídající sériový port. Zjistíte jej ve správci zařízení, jako Prolific USB-to-Serial Comm Port (**COM4**).
- Nastavte komunikační rychlost, z výroby je nastavena na 9600.
- Stiskněte tlačítko **Setup**, tím zařízení zaregistrujete.
- Stiskem tlačítka **Exit** ukončíte nastavení.



Tlačítko **Delete** se využívá na opětovné „odregistrování“ – smazání zařízení ze systému.

## 3. Otestování funkčnosti ovladače

Dvojklikem spusťte program **OposDemo.exe** a vyzkoušejte zařízení zaregistrované dle bodu 2.

- Vyberte zařízení podle názvu, například VIRTUOS a stiskněte tlačítko **Open, Claim & Enable**.
- Pokud tlačítko zešedne, dojde k připojení a je možno dalšími volbami zkusit funkce displeje. Jako je např. **DisplayText** zobrazení textu předem napsaného v okénku před tlačítkem, případně můžete text dalším tlačítkem **DisplayTextAt** zobrazit na předem definovaných souřadnicích.  
**Blinking** text rozblíká a **ClearText** vše smaže.
- Odpojení od displeje se provede tlačítkem **Disable&Close** a **Exit** aplikaci ukončí.

