

Instalační příručka

Microsoft Windows XP, Vista, 7, 8. x (Virtual COM Port Driver - CP210x)

Instalací virtuálního sériového portu na Váš počítač umožníte komunikaci mezi USB portem a pokladními perifériemi, jako např. zákaznickými USB displeji atd..

Požadavky prostředí

Podporované operační systémy

- Microsoft® Windows® 8.x
- Microsoft® Windows® 7
- Microsoft® Windows Vista® (Service Pack 1 a vyšší)
- Microsoft® Windows XP® (Service Pack 3 a vyšší)

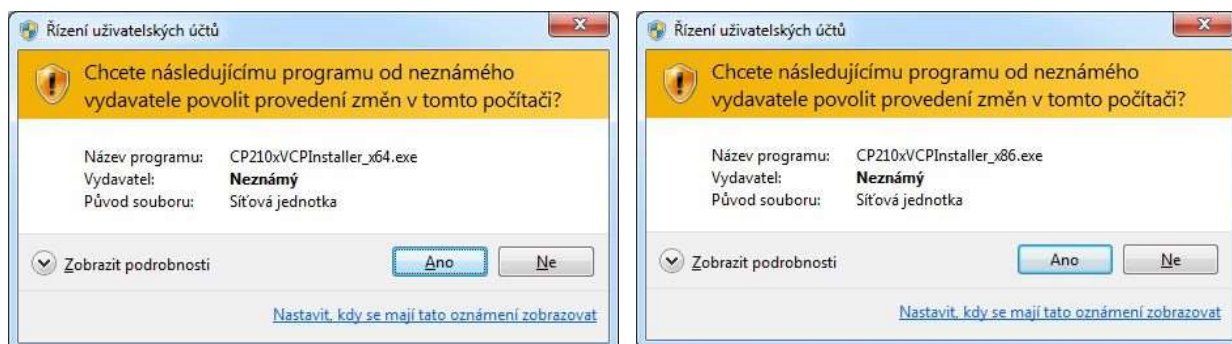
Port

- USB port (standard USB1.1 a vyšší)

Instalace vlastního ovladače

Upozornění: Nepřipojujte zařízení k počítači v průběhu instalace ovladače, vyčkejte na dokončení instalace. Připojení ovladače před samotným procesem instalace ovladače může zapříčinit chybu v průběhu instalace, proto připojte zařízení až po instalaci.

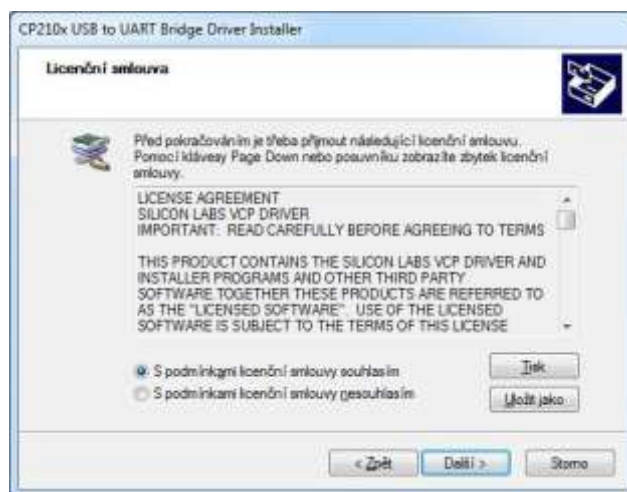
1. Nejprve rozbalte soubor „CP210x_VCP_Windows.zip“. Vznikne adresář CP210x_VCP_Windows a v něm mimo jiné dva spustitelné soubory:
 - CP210x_VCP_Windows\CP210xVCPInstaller_x86.exe pro 32 bitové operační systémy
 - CP210x_VCP_Windows\CP210xVCPInstaller_x64.exe pro 64 bitové operační systémy
2. Ukončete všechny běžící aplikace.
3. Dle verze OS spustíme patřičný instalační soubor (dvojklik myši na souboru výše uvedeném) a pokračujeme podle zobrazovaných oken následovně (vlevo 64bit OS, vpravo 32bit OS) stisknutí volby *Ano*.



4. Potvrďte volbou „Další >“.



- Objeví se „Licenční smlouva“. Přečtěte si jí, a pokud budete souhlasit, vyberte „S podmínkami licenční smlouvy souhlasím“ a stiskněte tlačítko „Další >“.

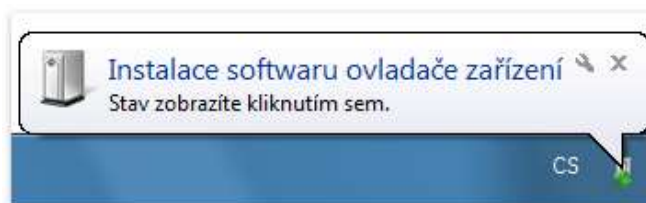


- Po té se objeví okno s oznámením o úspěšném nainstalování ovladače. Kliknete tlačítko „Dokončit“ a instalace je tím dokončena.



Připojení zařízení k počítači

Po úspěšné instalaci ovladače do počítače můžeme připojit vlastní zařízení k počítači. Po připojení se ovladač sám aktivuje a ziniculuje zařízení. Na stavovém řádku Windows, u některých verzí operačního systému (Windows 7...), se objeví následující „bublina“ oznamující instalaci softwaru ovladače zařízení:



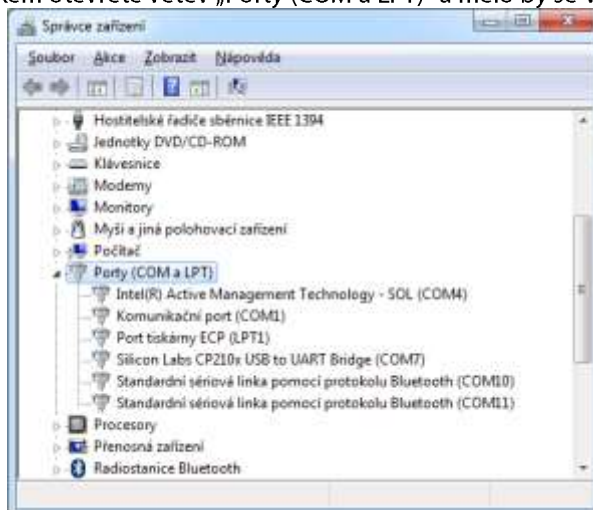
Pokud se však neobjeví, neznamená to, že je něco špatně. Ovladač i tak může být plně funkční. O tom jestli je tomu tak, se přesvědčíte v následujícím odstavci.

Potvrzení úspěšné instalace a zjištění čísla sériového portu

Pokud je zařízení správně připojeno a ovladač korektně nainstalován měli byste jeho název s číslem sériového portu najít v tzv. „Správci zařízení“.

Níže uvedený příklad pro OS Windows® 7:

1. Stiskni tlačítko Windows® Start -> následně stisknete pravé tlačítko myši na volbě „Počítač“ -> a zvolíte „Vlastnosti“
2. Dále vyberte vlevo nahoře „Správce zařízení“
3. V okně Správce zařízení dvojklikem otevřete větev „Porty (COM a LPT)“ a mělo by se Vám objevit přibližně toto okno:



4. Zde je mimo jiných portů vidět jeden s názvem „Silicon Labs CP210x USB to UART Bridge (COM7)“, který je právě nainstalovaný a funkční virtuální sériový port zařízení. Číslo portu najdete v závorce na konci názvu. V tomto případě se tedy jedná o sériový port číslo 7 -> COM7.

Upozornění: číslo sériového portu je spojeno s fyzickým portem počítače. Pokud zasunete kabel zařízení do jiného USB portu počítače, zpravidla se Vám zařízení objeví na jiném čísle sériového portu. K posunutí čísla portu může dojít i při přidávání obdobných zařízení do počítače. Proto vždy při změně konfigurace či přepojování kabelů prověřte pro jistotu číslo portu ve Správci zařízení!

Aktuální verze ovladače ke stažení přímo od výrobce

Aktuální verzi ovladačů si můžete zkontrolovat a případně stáhnout přímo z webových stránek výrobce čipové sady na odkazu: <http://www.silabs.com/products/mcu/pages/usbtouartbridgevcpcdrivers.aspx> volbou [Download VCP](#).

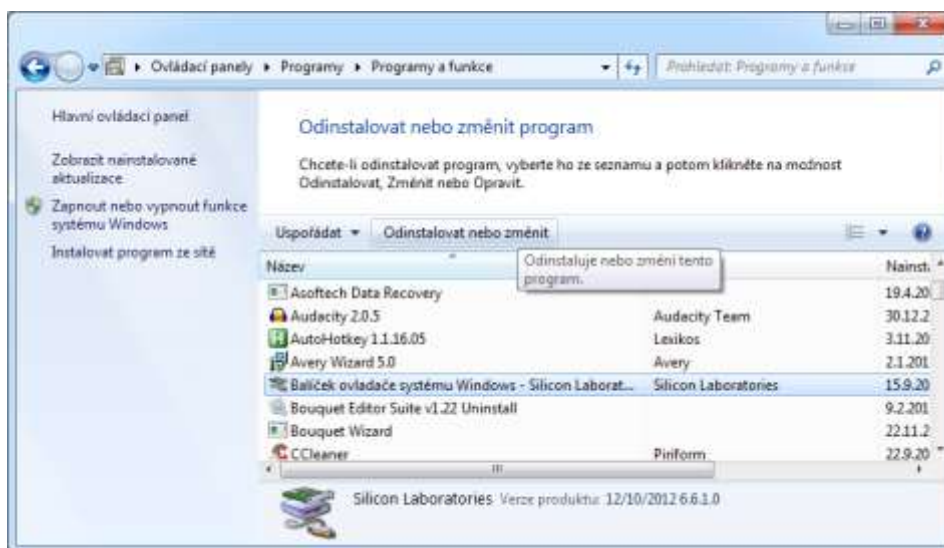
Od instalace ovladače ze systému

Případně od instalování ovladače ze systému se provádí standardní procedurou odstranění programů z ovládacího panelu daného operačního systému. Níže uvedený příklad pro OS Windows® 7:

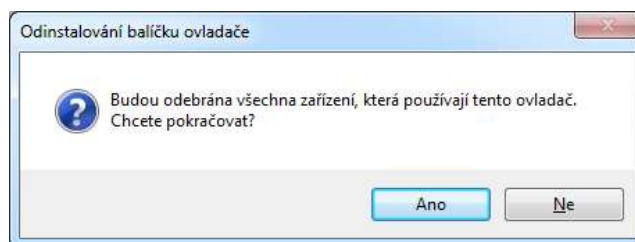
1. Stiskni tlačítko Windows® Start -> a vyber „Ovládací Panel“
2. V Ovládacích panelech zvolte „Odinstalovat program“



3. Vyberete Název „Balíček ovladače systému Windows – Silicon Laboratories (silabenm) Ports (... a následně stisknete tlačítko „Odinstalovat nebo změnit“:



4. Objeví se potvrzovací okno, kde vyberete volbu Ano:



5. A ovladač bude tímto ze systému odstraněn. U některých verzích OS Windows můžete být ještě vyzváni k restartu počítače.

* odkaz zde umístěný byl aktivní v době vydání této instalační příručky a může tak být již nefunkční – aktuální najdete na stránkách www.virtuos.cz.

Microsoft®, Windows®, Windows® XP, Windows Vista®, Windows® 7, Windows® 8 jsou registrovanými známkami společnosti Microsoft Corporation ve Spojených Státech a dalších zemích.