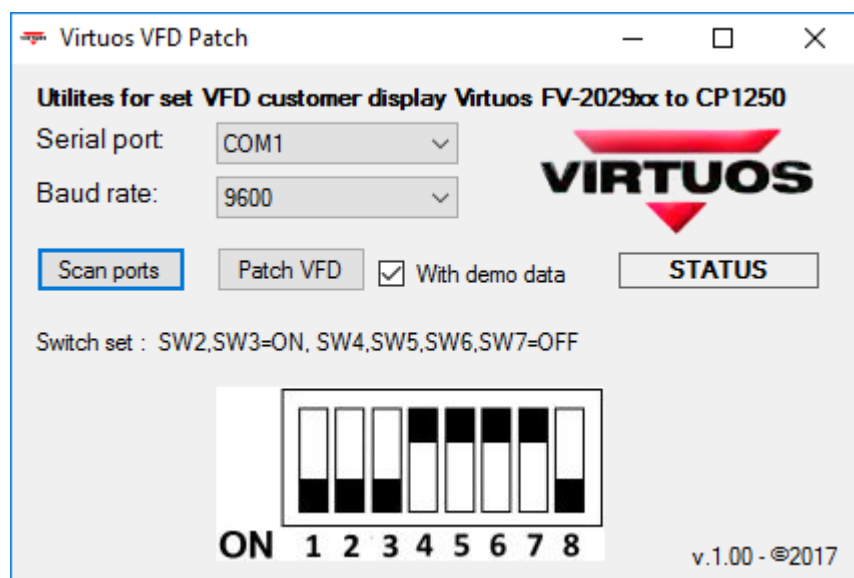


Rozšíření VFD displejů o znakovou sadu CP-1250 speciálně upravenou pro pokladny CHD

Pro VFD displeje Virtuos s firmware od verze 10.8

Naprogramování displeje provedeme tak, že nejprve stáhneme ze stránek <http://www.virtuos.cz/ke-stazeni/> potřebný program **Virtuos VFD Patch**. Rozbalíme jej do nějakého prázdného adresáře a spustíme.

Před připojením displeje je třeba nastavit na hlavě displeje přepínače dle návodu v programu v sekci *Switch set*:



Poté displej připojíme a stiskneme detekci sériových portů tlačítkem **Scan ports**. Program si naskenuje všechny dostupné porty a nabídne je v roletce *Serial port* – vybereme ten, kde máme displej připojen. Poté vybereme rychlost připojení dle nastavení přepínače SW8 (on=9600, off=19200) a spustíme programování pomocí tlačítka **Patch VFD**. Status vpravo dole by měl napsat *Programing OK!*

Příklad nastavení pokladny CHD3050:

PRG-mod, Sekce P#23, porty

01 10 displej VP300

02 3 rychlost 9600

03 1 8data bit

04 1 parita zadna

05 1 1stop bit

06 1 kontrola toku zadna