

STORMWARE POHODA VS. DISPEJE

a) LCD displeje FL-2024MW,MB – všechny barvy a provedení

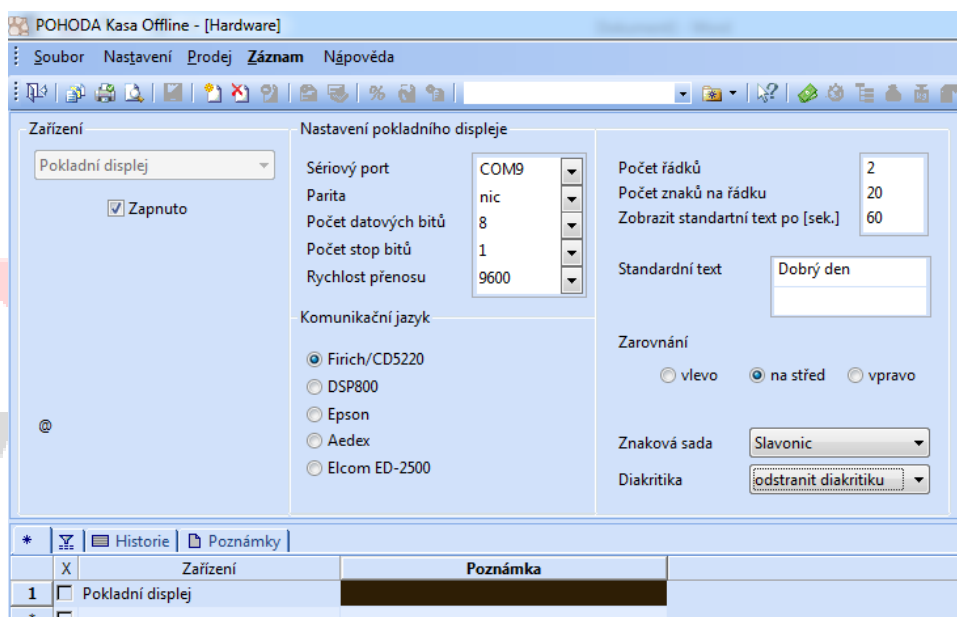
Nebyla ze strany Stormware implementována podpora vlastních uživatelsky definovaných znaků tj. je nutná pouze práce bez diakritiky.

Nastavení POHODA (číslo ser.portu např. COM9 je nutno vybrat dle konkrétního počítače):

Komunikační jazyk: **Firich/CD5220**

Znaková sada: např. **Slavonic**

Diakritika: **odstranit diakritiku**



Výsledný text na displeji:



b) VFD displeje FV-2029M – všechny barvy a provedení



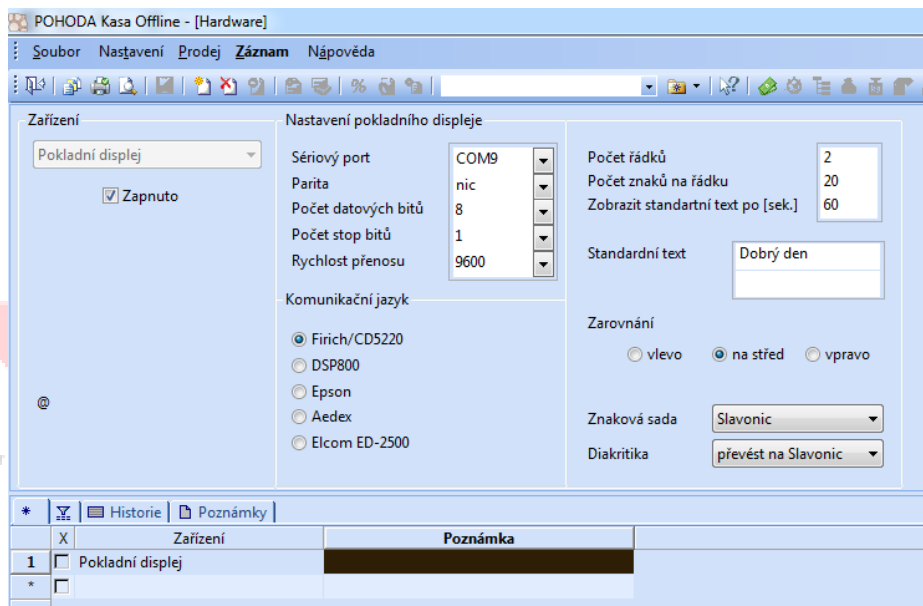
Nastavení DIP u displeje: Firich/CD5220 + LatinII – např. takto ->

Nastavení POHODA (číslo sér.portu např. COM9 je nutno vybrat dle konkrétního počítače):

Komunikační jazyk: **Firich/CD5220**

Znaková sada: **Slavonic**

Diakritika: **převést na Slavonic**

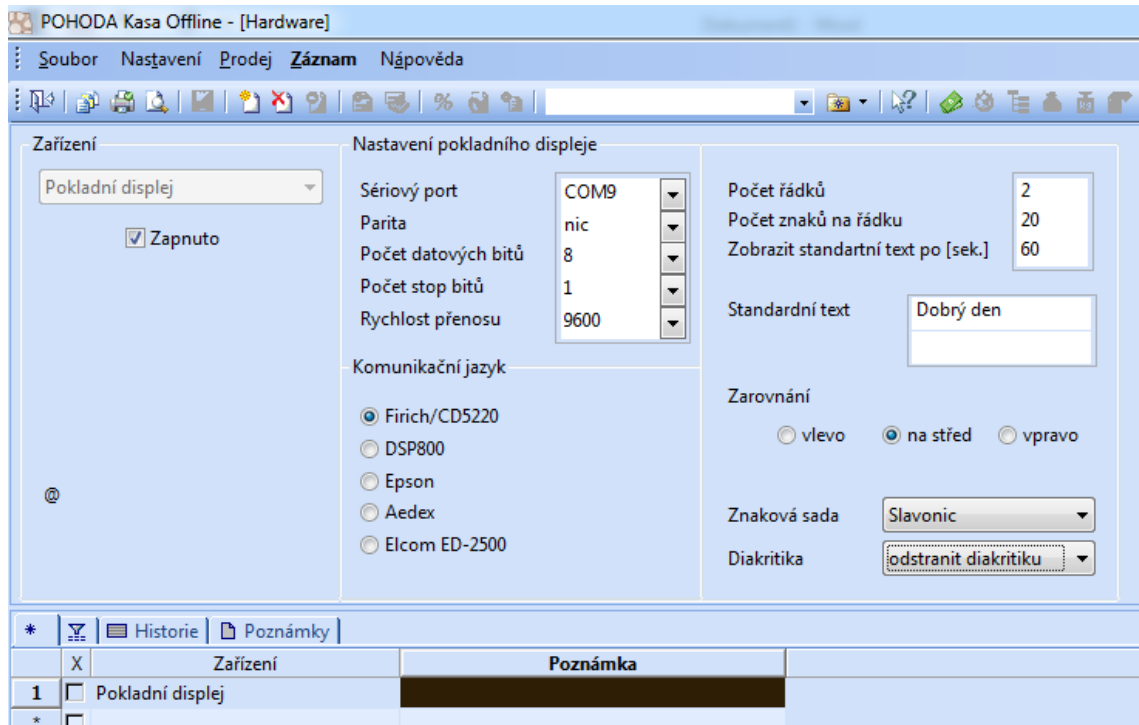


Výsledný text na displeji:



Je možno použít i režim bez diakritiky tj. položku

Diakritika nastavit na: **odstranit diakritiku**



Výsledný text na displeji pak bude vypadat takto:

